

Pour t'expliquer simplement je vais prendre un exemple, celui du sacrum. C'est une pièce osseuse du bassin que tu peux situer grâce l'infographie juste au dessus.

Cette os est intéressant car il possède une double concavité, ce qui permet de bien comprendre l'importance des plan dans lesquels sont définis ces concavités.

En vert sur les différents schémas seront les indications d'orientation:

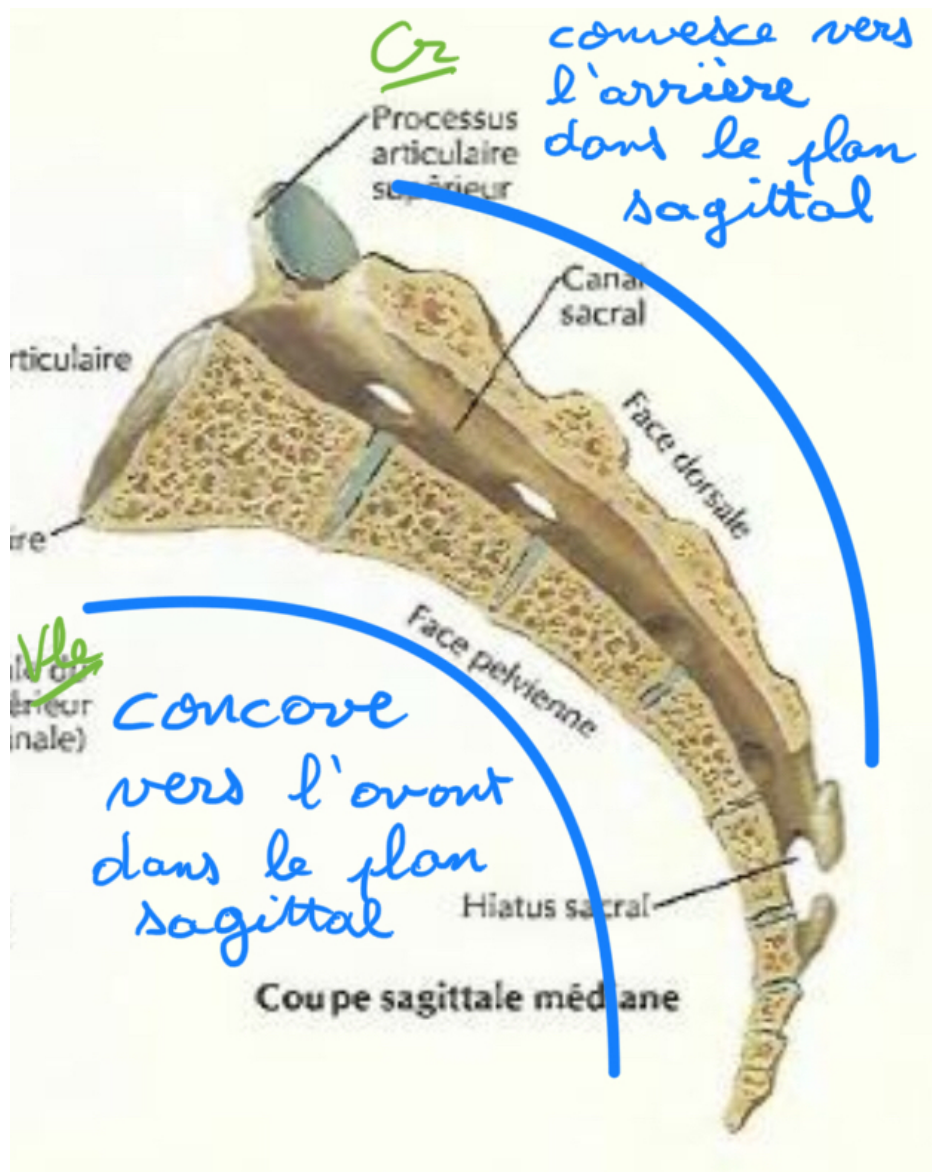
- Cr : Craniale
- Vle : Ventrale
- Dte : Droite

Coupe sagittale médiane du sacrum :

Coupe : car le sacrum est coupé

Sagittale : car cette coupe est effectuée selon un plan sagittal

Médiane : car cette coupe est effectuée au milieu du sacrum



Dans un plan sagittal le sacrum est donc concave vers l'avant. Mais également convexe vers l'arrière. (Quand quelque chose est concave dans un sens, il est très souvent convexe dans le sens opposé)

On peut dire que le sacrum possède une concavité ventrale dans le plan sagittal.

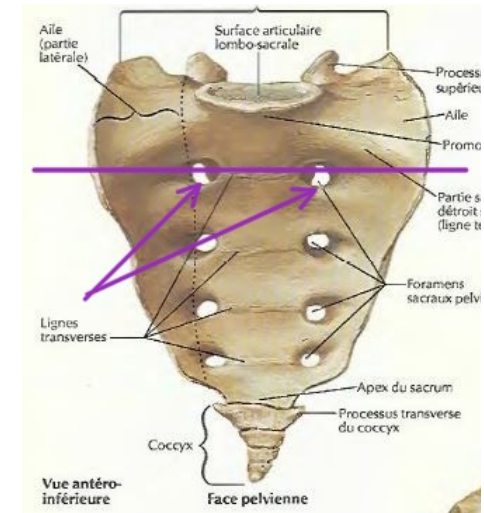
Coupe transversale a travers les premiers foramens sacraux: Vue supérieure.

Coupe : car le sacrum est coupé

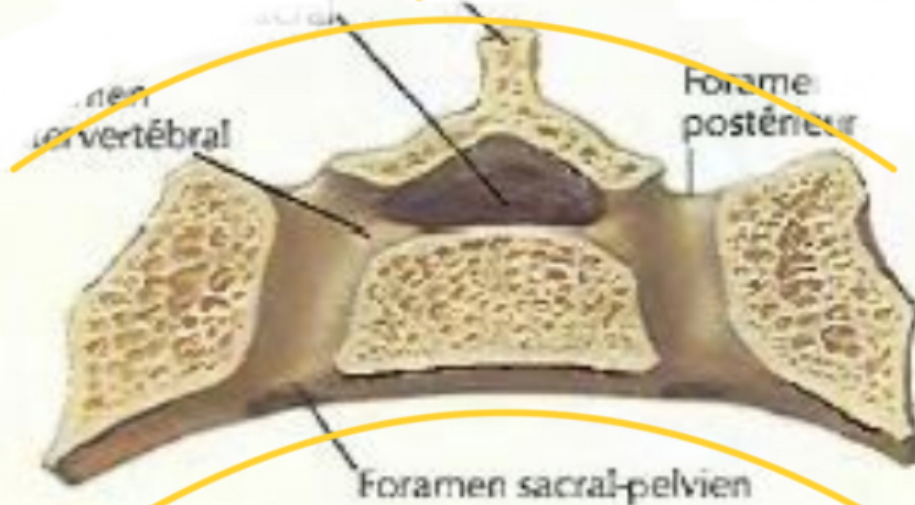
Transversale : car cette coupe est effectuée selon un plan transversale

A travers les premiers foramen sacraux : cela nous indique la hauteur de la coupe (de la même manière que « médiane » nous indiquait que la coupe avait été réalisée au milieu dans la coupe sagittal de la page d'avant.)

Au bout des flèches violettes : les premiers foramens sacraux



*convexe vers l'arrière
dans le plan transversal*

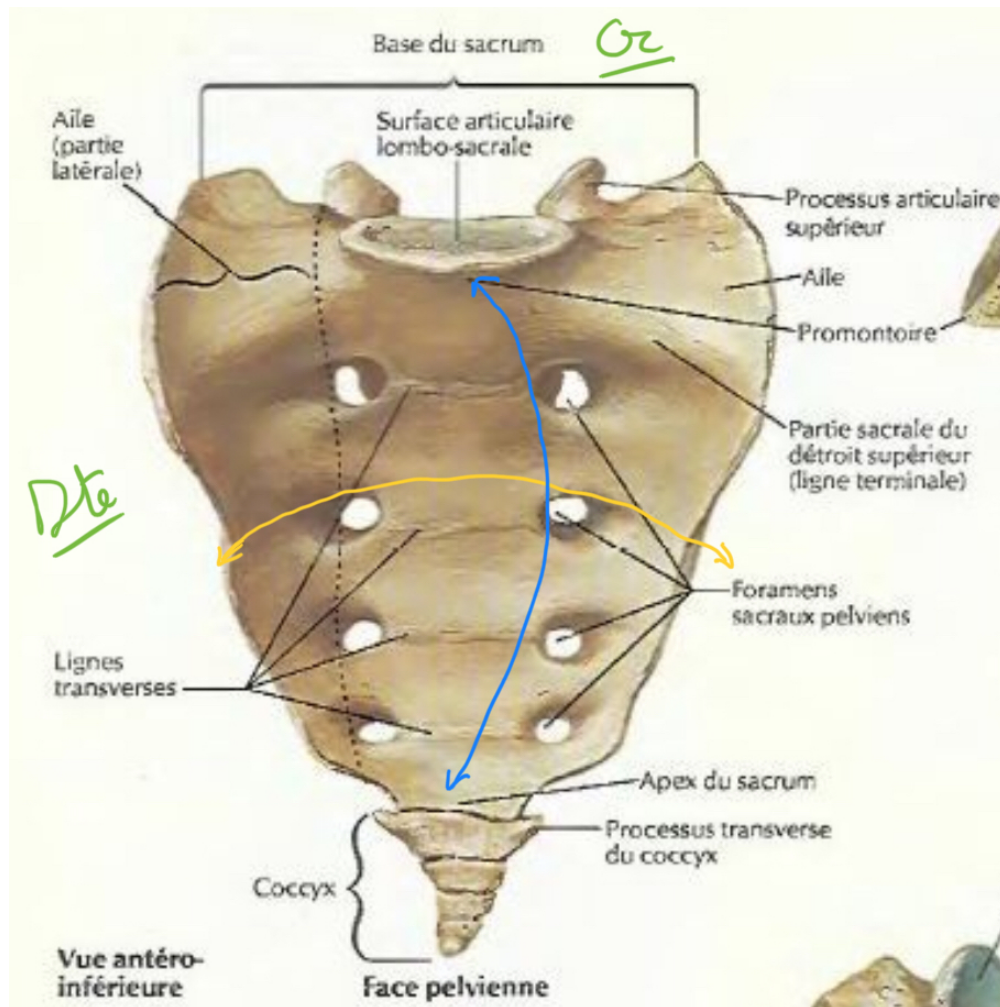


*concave vers l'avant
dans le plan transversal*
Vle

Le sacrum est concave vers l'avant dans le plan transversal. Il est comme tu le vois aussi convexe vers l'arrière dans le plan transversal.

On peut dire que le sacrum possède une concavité ventrale dans le plan transversal.

Vue ventrale/antérieur du sacrum :



C'est grossièrement fait mais cela résume le tout, tu vois ici la double concavité. Pour le dire plus simplement on pourrait le comparer a un bol.

En bleu la flèche suit la concavité ventrale sagittale du sacrum.
En jaune la flèche suit la concavité ventrale transversale du sacrum.

Tu définis donc la concavité ou la convexité d'un élément dans le plan ou tu observe cette concavité ou convexité.